

Dirección General de Vigilancia de la Salud.

Semana Epidemiológica # 37 2021

En este Boletín Epidemiológico se presenta una actualización de las principales enfermedades sujetas a vigilancia, ofreciendo información sobre la evolución, gravedad y comparación con periodos anteriores hasta la semana epidemiológica 37.

Actualización COVID-19

Durante la presente semana que comprende del 14 al 21 de septiembre 2021, hemos atendido y dado Seguimiento Responsable y Cuidadoso a 705 nicaragüenses con COVID-19 confirmados.

De la misma forma 481 personas de las que estaban en Seguimiento Responsable y Cuidadoso han cumplido con el período establecido.

Desde el inicio de la pandemia hasta el día de hoy, hemos atendido y dado Seguimiento Responsable y Cuidadoso a 10,757 personas. Continuamos trabajando para dar atención a las Familias nicaragüenses.

En la presente semana hubo 1 fallecido atribuible a COVID 19, para un acumulado total de 203, resultando una tasa de letalidad de 0.018.

COVID-19 en Nicaragua

Casos Confirmados

- **Nuevos:** 545
- **Acumulados:** 10,757

Muestras procesadas

- **Semana:** 2,704
- **Acumulado:** 119,653

Recuperados

- **Semana:** 481
- **Acumulado:** 9,849



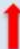


Fallecidos

- **Semana:** 1
- **Acumulado:** 203

Situación Nacional

Eventos y enfermedades Sujetas a Vigilancia Epidemiológica

Nicaragua , Hasta Semana Epidemiológica 37 - 2021

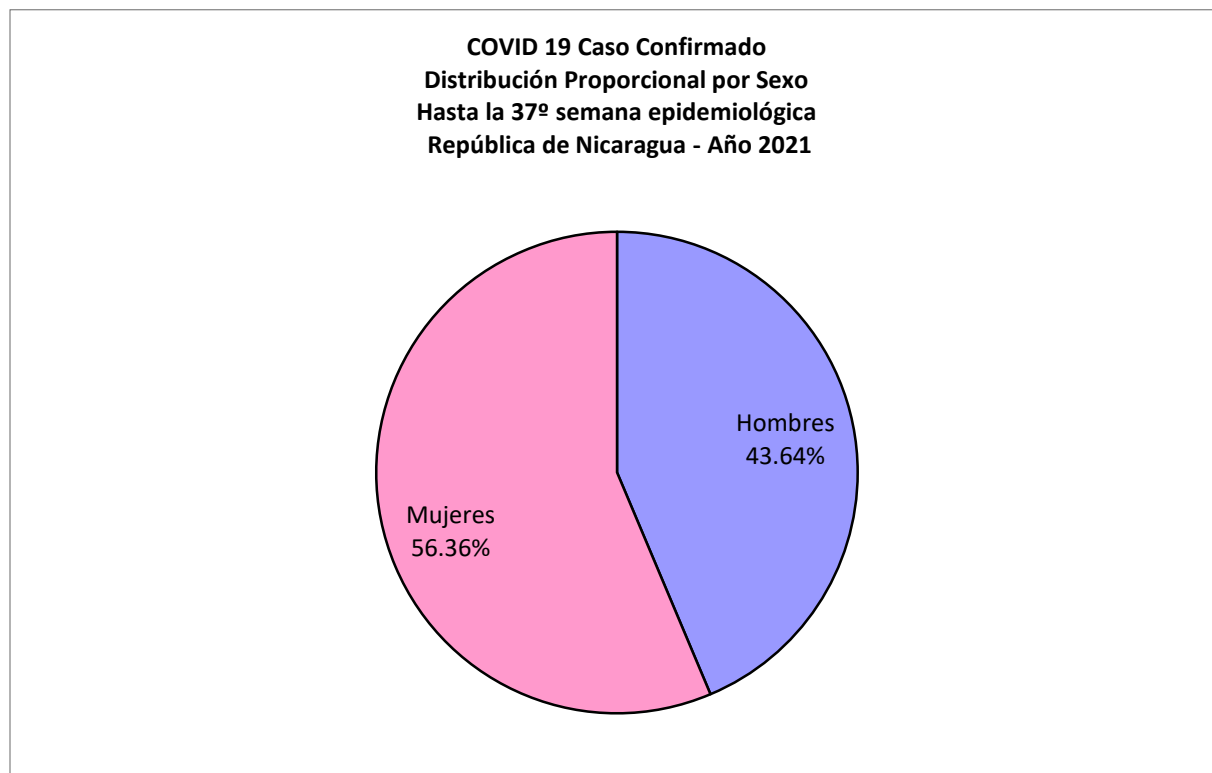
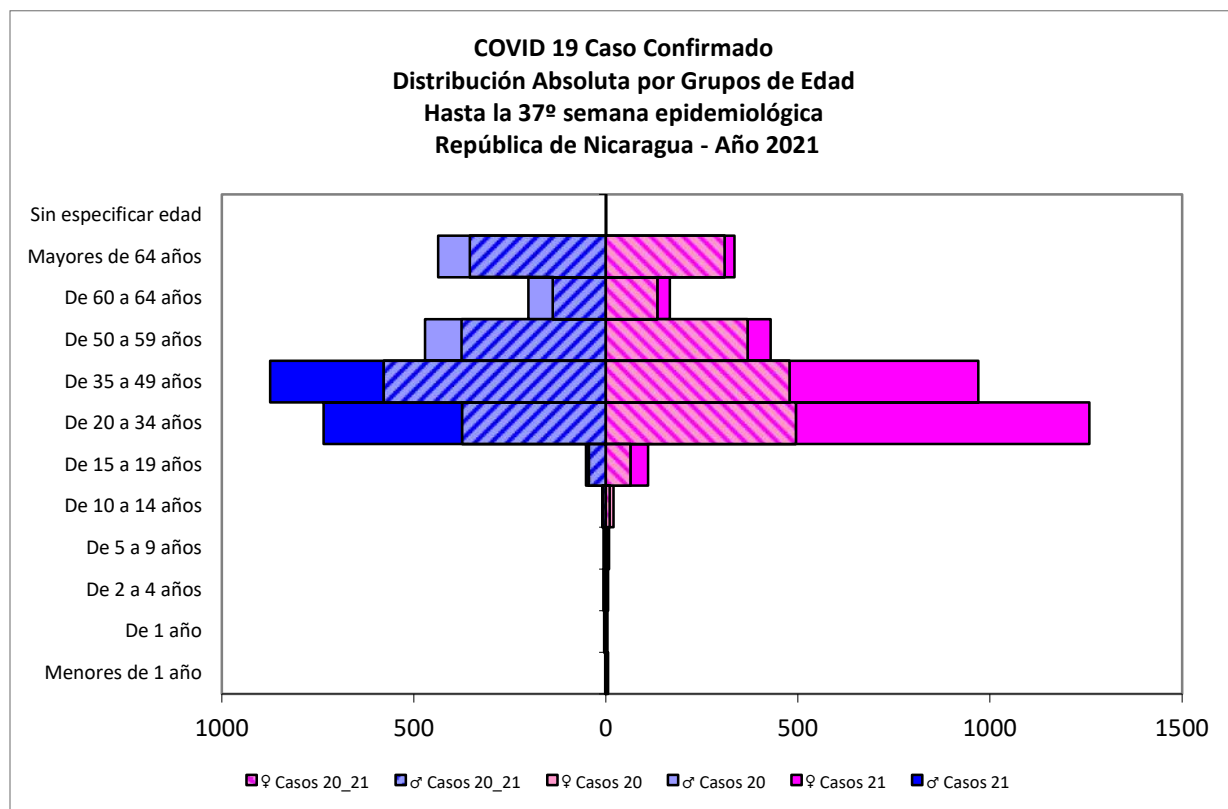
PATOLOGIAS	ACUMULADO HASTA SE 37				OBSERVACIÓN
	CASOS		TASA		
	2020	2021	2020	2021	
Dengue Sospechoso 	37234	29105	56.98	43.67	Se observa una disminución del 23% con respecto al año anterior.
Dengue Confirmado 	913	284	1.40	0.43	Se observa una disminución del 70% con respecto al año anterior.
Chikungunya Sospechoso	10	9	0.02	0.02	-
Chikungunya Confirmado 	0	1	0	0.00	Se observa un aumento del 100% respecto al año anterior.
Zika Sospechoso 	12	3	0.02	0.01	Se observa una disminución del 50% con respecto al año anterior.
Zika Confirmado	0	0	0	0	-
Malaria (Vivax y Falciparum) 	21453	17715	32.8	26.6	Se observa una disminución del 19% con respecto al año anterior.

Eventos y Enfermedades Sujetas a Vigilancia Epidemiológica

Nicaragua , Hasta Semana Epidemiológica 37 - 2021

PATOLOGIAS		ACUMULADO HASTA SE 37				OBSERVACIÓN
		CASOS		TASA		
		2020	2021	2020	2021	
E.D.A.	↑	120508	149491	234.36	290.72	Se observa un aumento con respecto al año anterior del 24%
I.R.A	↑	761836	1065575	1481.57	2072.26	Se observa un aumento con respecto al año anterior del 40%
Neumonía	↑	56586	62288	110.04	121.13	Se observa un aumento con respecto al año anterior del 10%
Leptospirosis Confirmado	↓	159	114	0.31	0.22	Se observa una disminución con respecto al año anterior del 29%

COVID-19

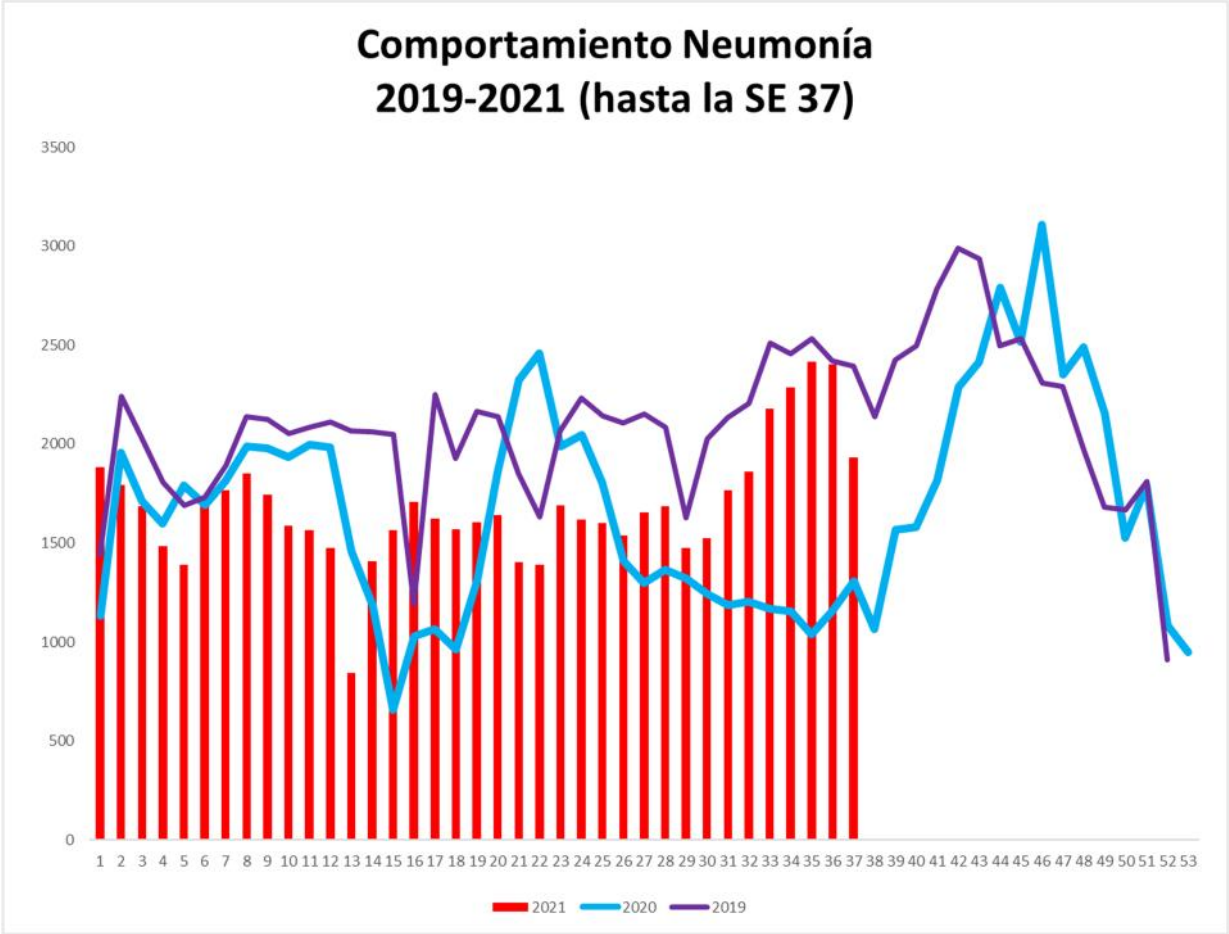


COVID 19 Caso Confirmado
Casos y Tasas Acumulados por 10000 habitantes.
Hasta la 37º semana epidemiológica
PAIS REPÚBLICA DE NICARAGUA por SILAIS
Años 2021 - 2021
Ambos sexos

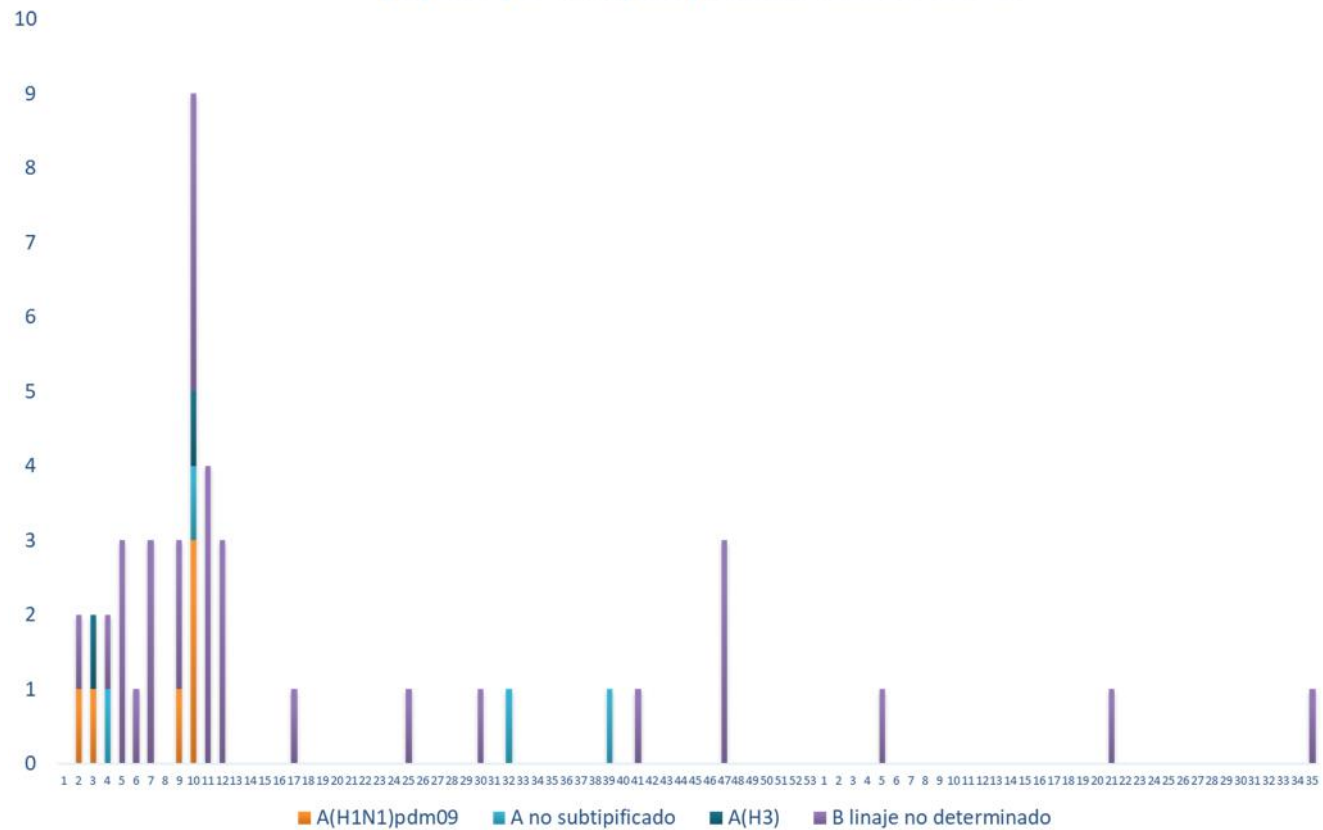
SILAIS	2021	
	Casos	Tasas
Boaco	93	6.17
Carazo	190	11.44
Chinandega	356	9.34
Chontales	123	7.72
Zelaya Central	70	4.65
Esteli	352	17.46
Granada	236	14.03
Jinotega	339	10.23
Leon	386	10.85
Madriz	123	9.29
Managua	1781	14.10
Masaya	186	6.41
Matagalpa	918	17.70
Nueva Segovia	241	11.56
Bilwi	20	1.54
Las Minas	47	2.81
R. A. Atlantico Sur	126	10.43
Rio San Juan	92	9.62
Rivas	174	11.13
Total PAIS REPÚBLICA DE NICARAGUA	5853	11.38

Neumonía

En Nicaragua hasta la semana 37 se cierra con un acumulado de casos de 62,288; con una tasa de 121.13 por 10,000, aumentada en relación a la tasa observada en la temporada 2020 para el mismo período (110.04 por 10,000), con un porcentaje relativo de tasas de (10).



Temporada 2020 - 2021 de influenza por
(tipos y subtipos) hasta SE 35 2021



Series temporales de Influenza 2017 - 2021

