

Dirección General de Vigilancia de la Salud.

Semana Epidemiológica # 36 2021

En este Boletín Epidemiológico se presenta una actualización de las principales enfermedades sujetas a vigilancia, ofreciendo información sobre la evolución, gravedad y comparación con periodos anteriores hasta la semana epidemiológica 36.

Actualización COVID-19

Durante la presente semana que comprende del 07 al 14 de septiembre 2021, hemos atendido y dado Seguimiento Responsable y Cuidadoso a 641 nicaragüenses con COVID-19 confirmados.

De la misma forma 452 personas de las que estaban en Seguimiento Responsable y Cuidadoso han cumplido con el período establecido.

Desde el inicio de la pandemia hasta el día de hoy, hemos atendido y dado Seguimiento Responsable y Cuidadoso a 10,211 personas. Continuamos trabajando para dar atención a las Familias nicaragüenses.

En la presente semana hubo 1 fallecido atribuible a COVID 19, para un acumulado total de 202, resultando una tasa de letalidad de 0.019.

COVID-19 en Nicaragua

Casos Confirmados

- **Nuevos:** 478
- **Acumulados:** 10,211

Muestras procesadas

- **Semana:** 2,475
- **Acumulado:** 117,178

Recuperados

- **Semana:** 452
- **Acumulado:** 9,368



Fallecidos

- **Semana:** 1
- **Acumulado:** 202

Situación Nacional

Eventos y enfermedades Sujetas a Vigilancia Epidemiológica

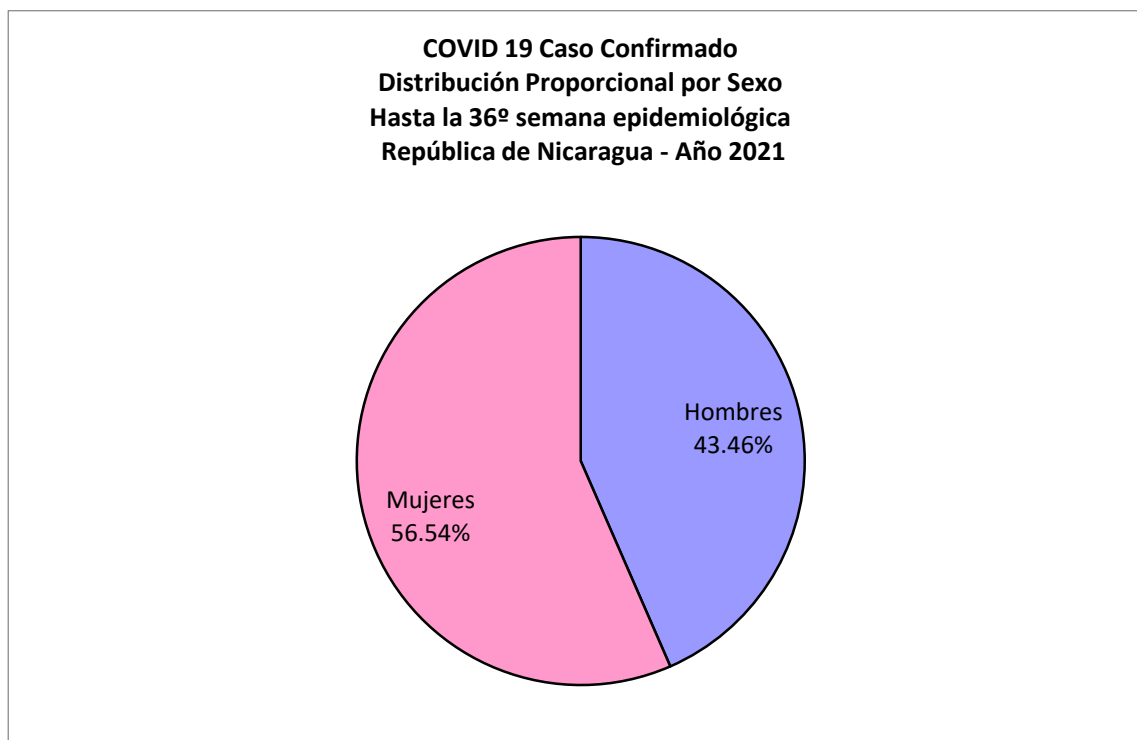
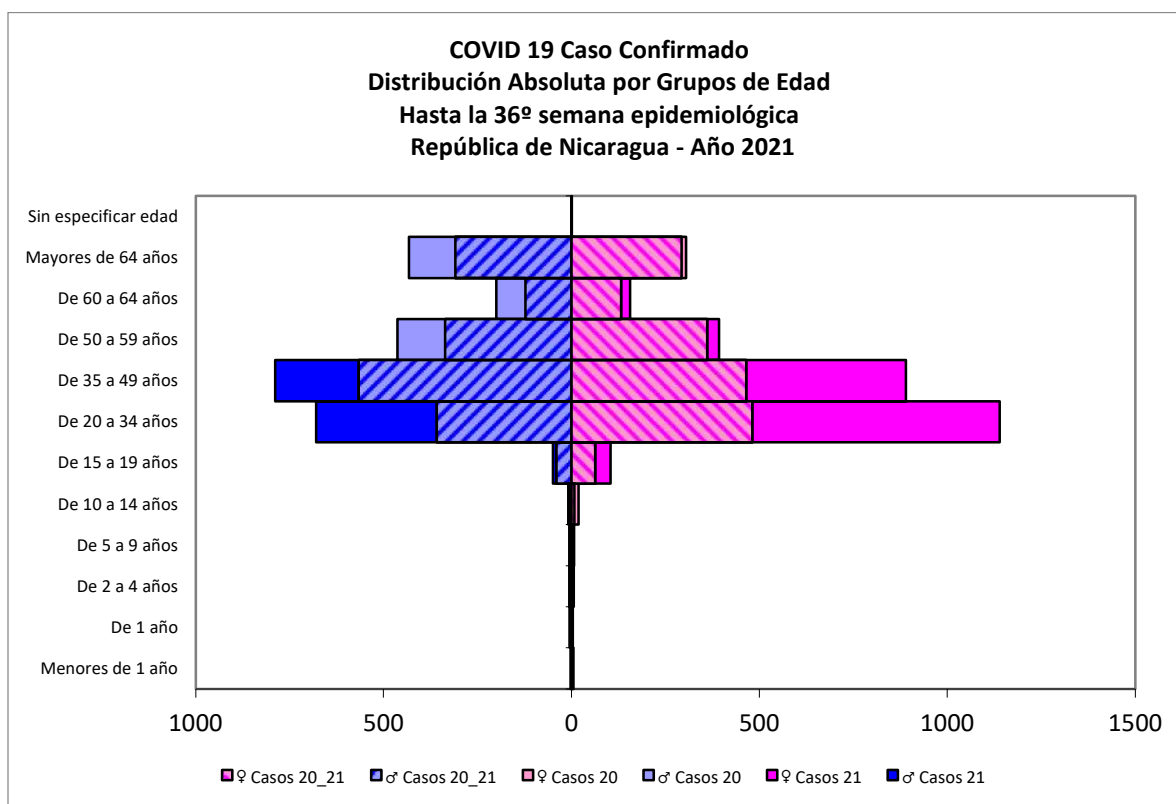
Nicaragua , Hasta Semana Epidemiológica 36 - 2021

PATOLOGIAS	ACUMULADO HASTA SE 36				OBSERVACIÓN
	CASOS		TASA		
	2020	2021	2020	2021	
Dengue Sospechoso 	36375	28672	55.67	43.02	Se observa una disminución del 23% con respecto al año anterior.
Dengue Confirmado 	887	280	1.36	0.42	Se observa una disminución del 69% con respecto al año anterior.
Chikungunya Sospechoso	10	9	0.02	0.02	-
Chikungunya Confirmado 	0	1	0	0.00	Se observa un aumento del 100% respecto al año anterior.
Zika Sospechoso 	12	3	0.02	0.01	Se observa una disminución del 50% con respecto al año anterior.
Zika Confirmado	0	0	0	0	-
Malaria (Vivax y Falciparum) 	20843	17342	31.9	26.0	Se observa una disminución del 18% con respecto al año anterior.

Eventos y Enfermedades Sujetas a Vigilancia Epidemiológica

Nicaragua , Hasta Semana Epidemiológica 36 - 2021

PATOLOGIAS		ACUMULADO HASTA SE 36				OBSERVACIÓN
		CASOS		TASA		
		2020	2021	2020	2021	
E.D.A.	↑	117417	147240	228.34	286.34	Se observa un aumento con respecto al año anterior del 25%
I.R.A	↑	743724	972029	1446.34	1890.34	Se observa un aumento con respecto al año anterior del 31%
Neumonía	↑	55281	60256	107.51	117.18	Se observa un aumento con respecto al año anterior del 9%
Leptospirosis Confirmado	↓	153	112	0.3	0.22	Se observa una disminución con respecto al año anterior del 27%

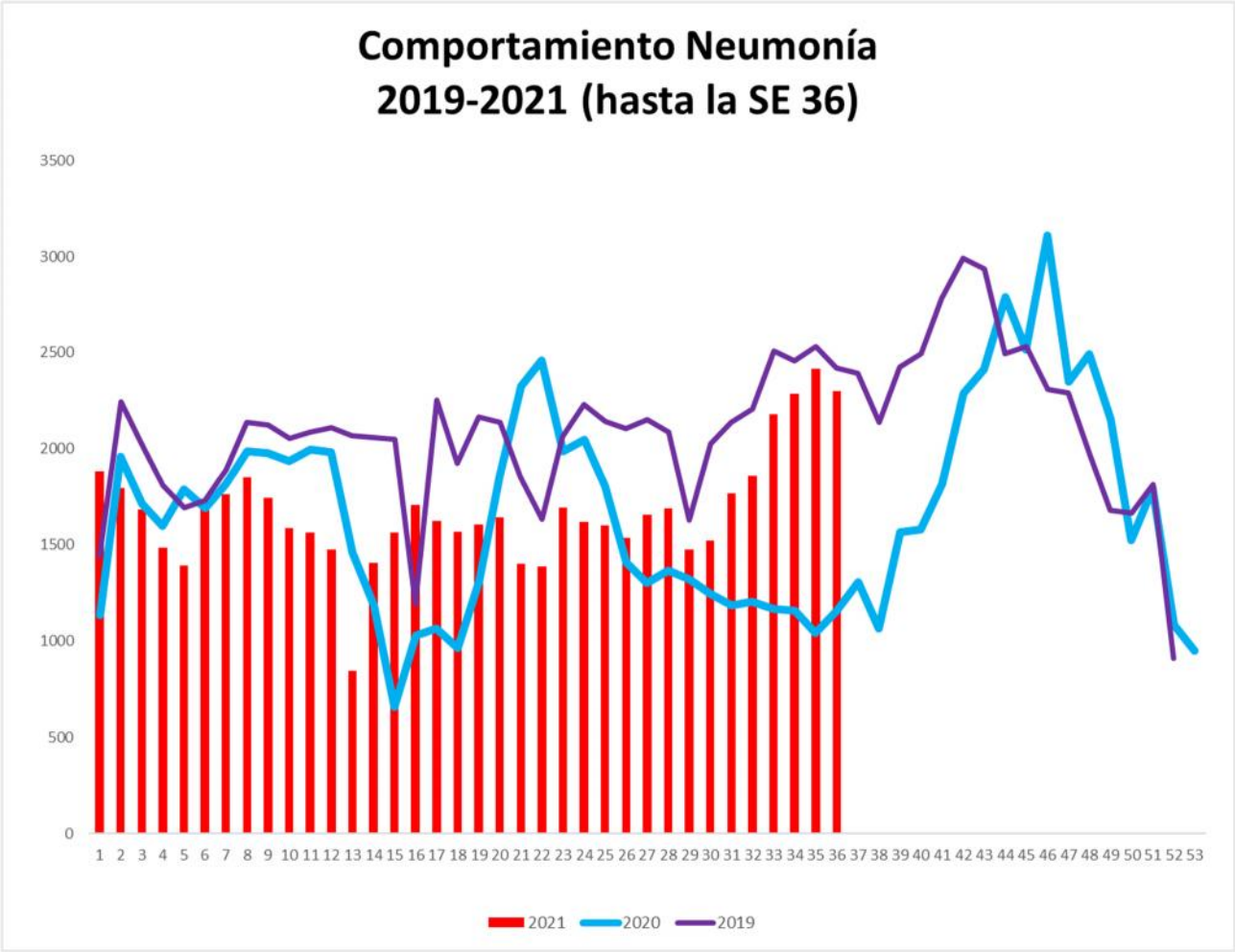


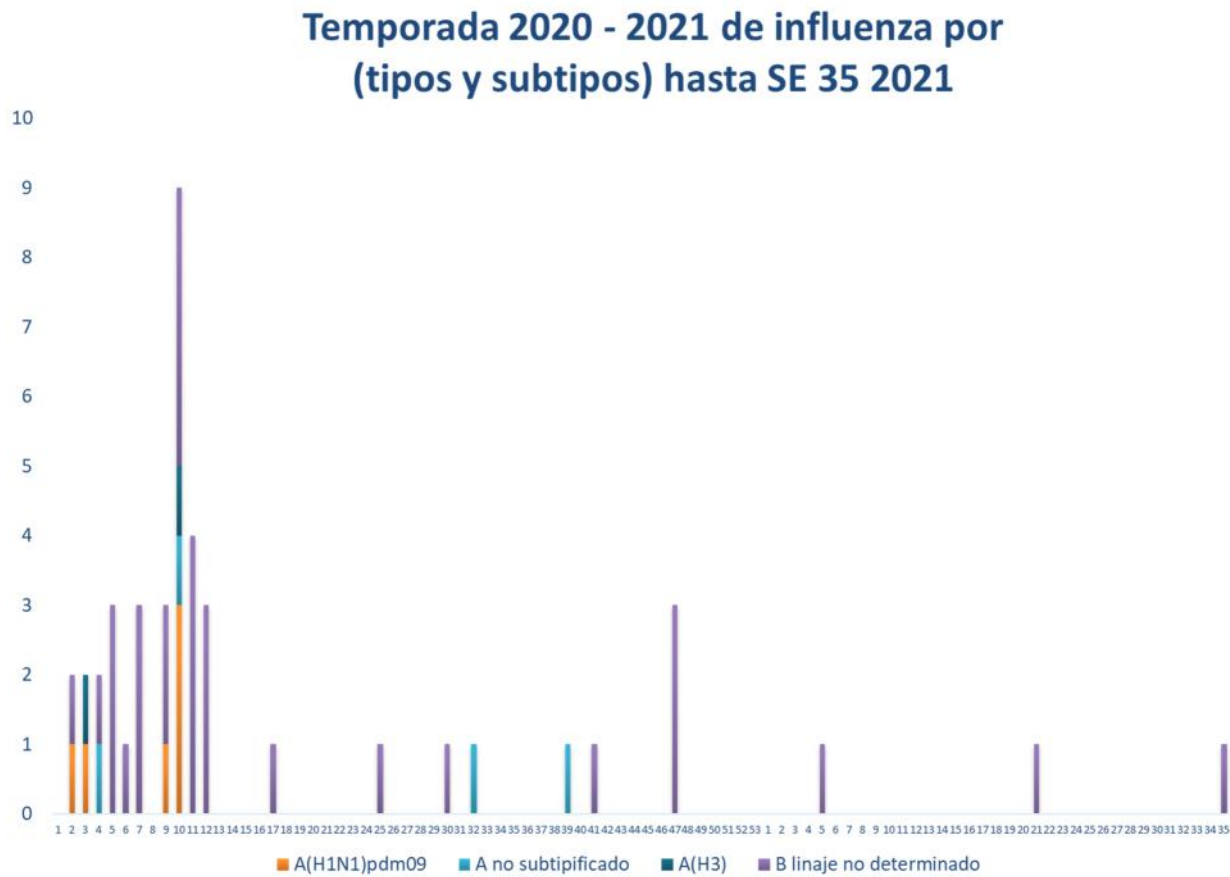
COVID 19 Caso Confirmado
Casos y Tasas Acumulados por 10000 habitantes.
Hasta la 36º semana epidemiológica
PAIS REPÚBLICA DE NICARAGUA por SILAIS
Años 2021 - 2021
Ambos sexos

SILAIS	2021	
	Casos	Tasas
Boaco	84	5.58
Carazo	174	10.48
Chinandega	287	7.57
Chontales	115	7.22
Zelaya Central	63	4.24
Esteli	335	16.52
Granada	199	11.83
Jinotega	311	9.39
Leon	336	9.44
Madriz	113	8.53
Managua	1642	12.99
Masaya	166	5.72
Matagalpa	850	16.39
Nueva Segovia	225	10.79
Bilwi	15	1.16
Las Minas	43	2.57
R. A. Atlantico Sur	112	9.27
Rio San Juan	87	9.10
Rivas	151	9.66
Total PAIS REPÚBLICA DE NICARAGUA	5308	10.31

Neumonía

En Nicaragua hasta la semana 36 se cierra con un acumulado de casos de 60,256; con una tasa de 117.18 por 10,000, aumentada en relación a la tasa observada en la temporada 2020 para el mismo período (107.51 por 10,000), con un porcentaje relativo de tasas de (9).





Series temporales de Influenza 2017 - 2021

