

Dirección General de Vigilancia de la Salud.

Semana Epidemiologica # 12 2024

En este Boletín Epidemiológico se presenta una actualización de las principales enfermedades sujetas a vigilancia, ofreciendo información sobre la evolución, gravedad y comparación con periodos anteriores hasta la semana epidemiologica 12.

Actualización COVID-19

Durante la presente semana que comprende del 19 al 26 de marzo 2024, hemos atendido y dado Seguimiento Responsable y Cuidadoso a ningún nicaragüense con COVID-19 confirmado.

De la misma forma 1 personas de las que estaban en Seguimiento Responsable y Cuidadoso han cumplido con el período establecido.

Desde el inicio de la pandemia hasta el día de hoy, hemos atendido y dado Seguimiento Responsable y Cuidadoso a 16,142 personas. Continuamos trabajando para dar atención a las Familias nicaragüenses.

En la presente semana no hubo fallecidos atribuible a COVID 19, para un acumulado total de 245 en la pandemia, resultando una tasa de letalidad de 0.016.

Covid-19

Nicaragua -Año 2024

Casos Confirmados

- Nuevos: 0
- Acumulados: 20
- Descartados: 570

Muestras procesadas

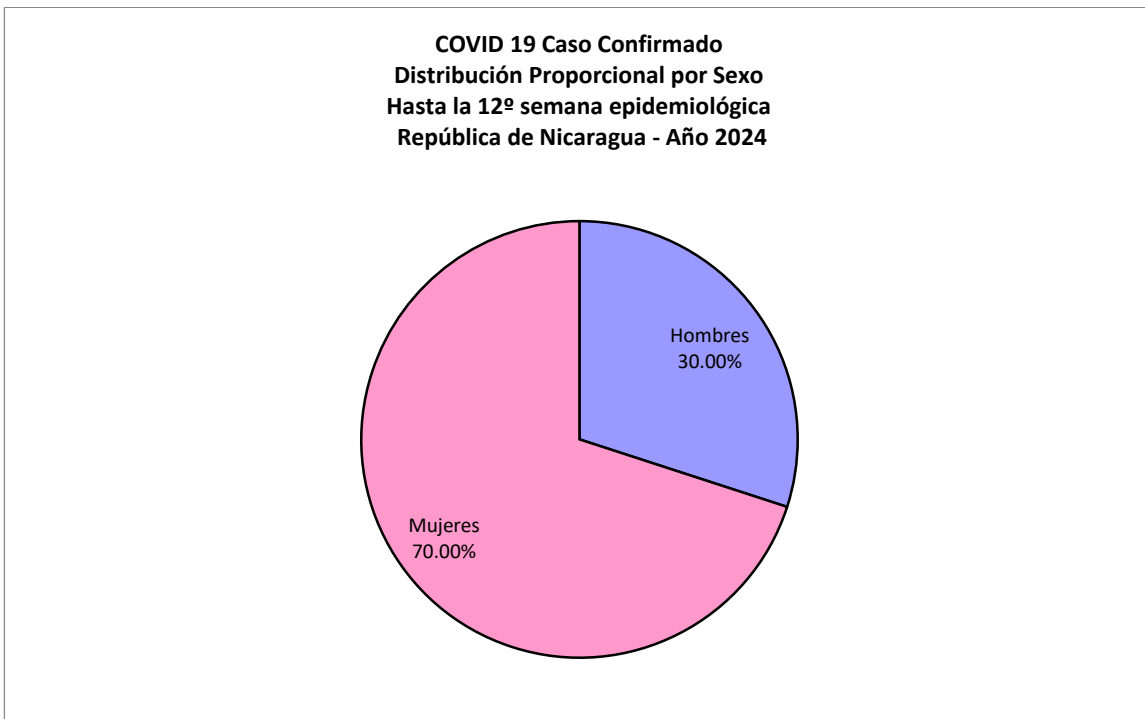
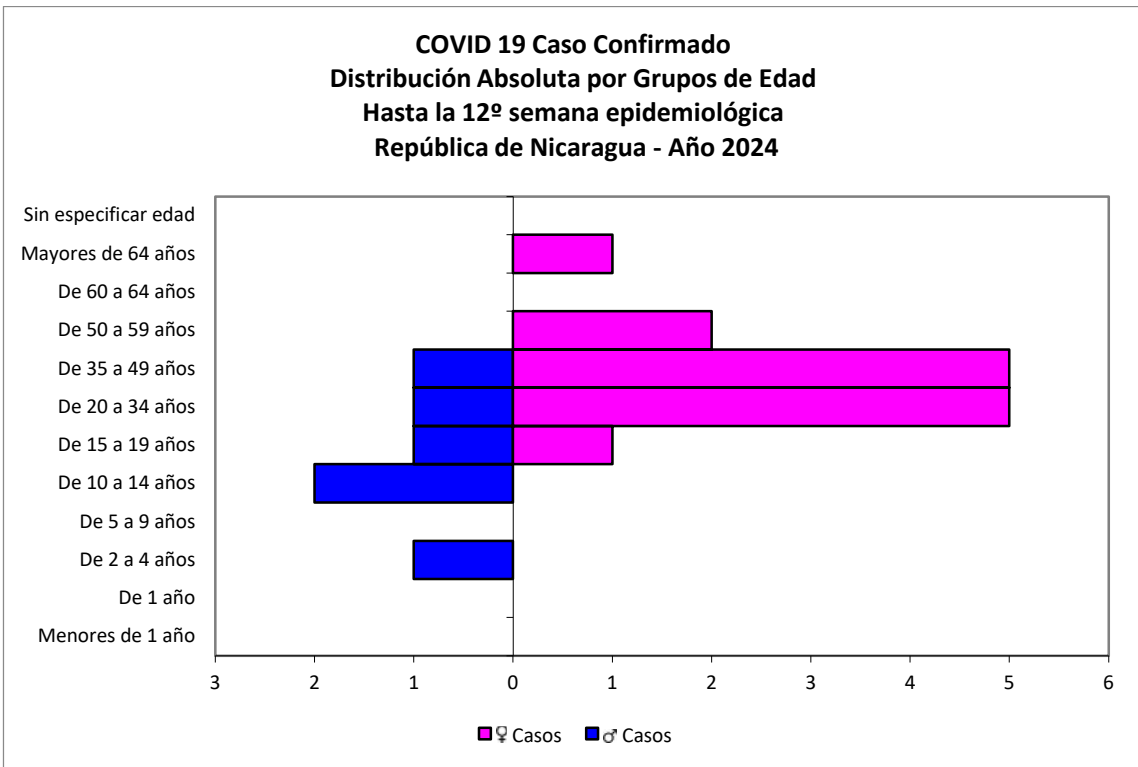
- Semana: 570
- Acumulado: 5,460

Recuperados

- Semana: 1
- Acumulado: 26

Fallecidos

- Semana: 0
- Acumulado: 0



COVID 19 Caso Confirmado
Casos y Tasas Acumulados por 10000 habitantes.
Hasta la 12^o semana epidemiológica
PAIS REPÚBLICA DE NICARAGUA por SILAIS
Años 2024 - 2024
Ambos sexos

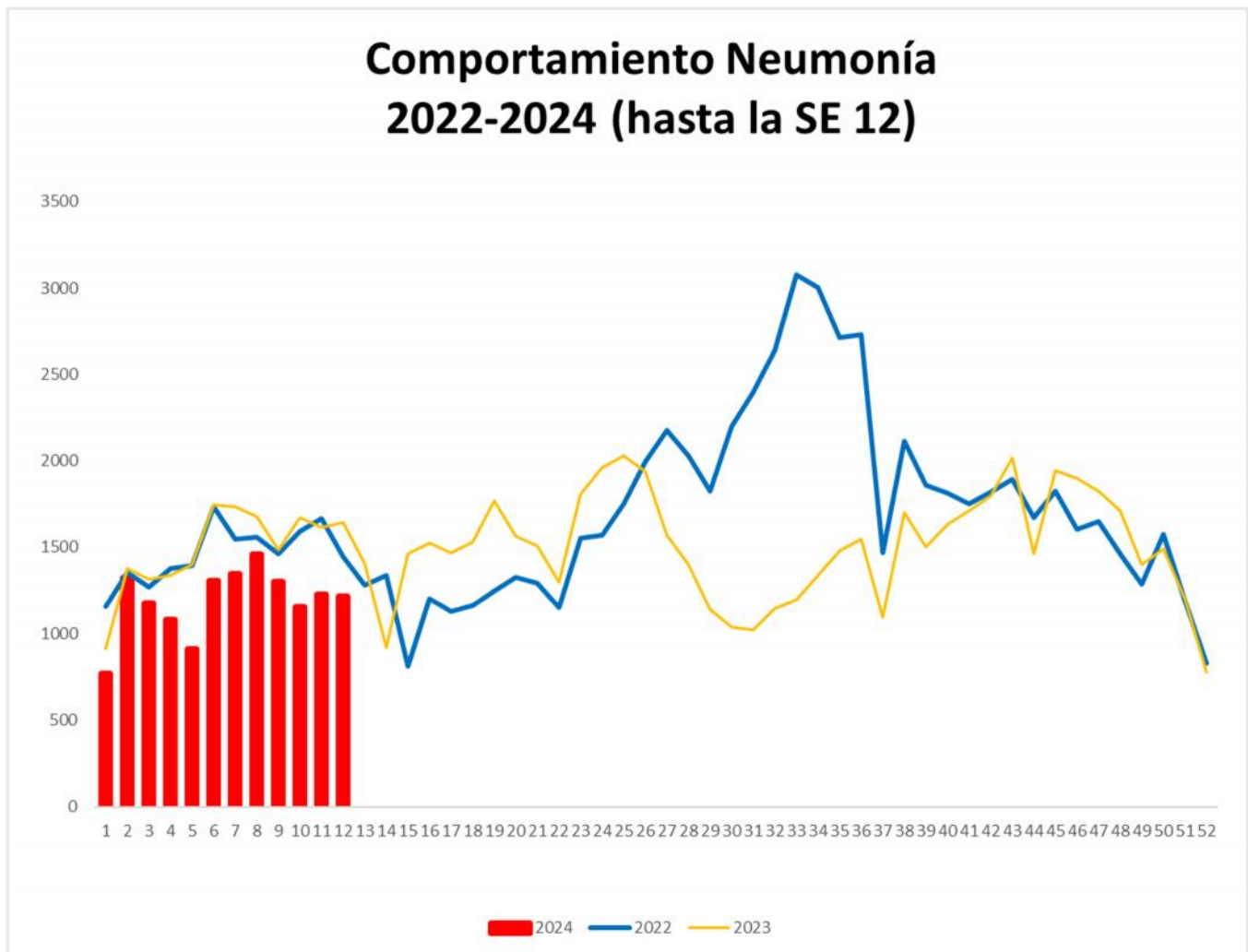
SILAIS	2024	
	Casos	Tasas
Chontales	1	0.06
Jinotega	1	0.03
Leon	2	0.06
Managua	11	0.09
Matagalpa	1	0.02
Nueva Segovia	3	0.14
Rivas	1	0.06
Total PAIS REPÚBLICA DE NICARAGUA	20	0.04

Hospitalizados
Pacientes entubados

	SE 12
Hospitalizados	0
Pacientes entubados	0

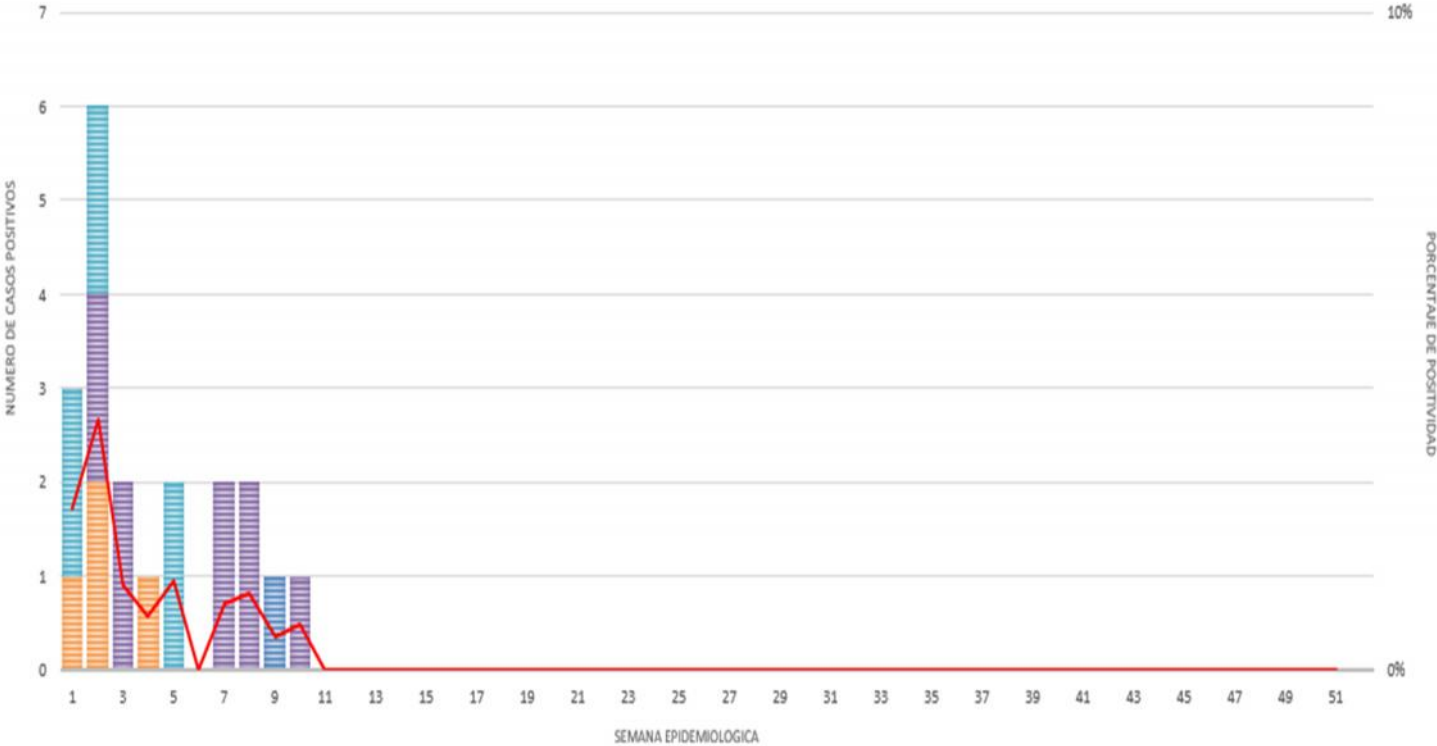
Neumonía

En Nicaragua hasta la semana 12 se cierra con un acumulado de casos de 14,270; con una tasa de 27.75 por 10,000, disminuida en relación a la tasa observada en la temporada 2023 para el mismo período (34.86 por 10,000), con un porcentaje relativo de tasas de (20).



Vigilancia de Influenza

DISTRIBUCIÓN DE LA INFLUENZA (TIPOS Y SUBTIPOS) POR SE, NICARAGUA, 2024



■ A(H1N1)pdm09
 ■ A no subtipificado
 ■ A no subtipificable
 ■ A(H1)
 ■ A(H3N2)
 ■ Positivo Influenza B
 — % Influenza / total Flu & OVR